

柴油发电机组

R-SM 系列

由 菱重 发动机驱动

R-SM1375D5/S 50_{Hz}



- 1、环境参考：海拔 1,000 米及以下，温度 25°C，相对湿度 60%；
- 2、常用功率：变动负载工况下的连续运行功率；
- 3、备用功率：额定工况下的连续运行功率，每 12 小时允许超载 10%；

输出功率：

三相，50Hz，1500 转			
功率	常用功率		备用功率
		1375kVA / 1100kW	
电压 (V)	频率 (HZ)	电流 (A)	功率因数
380/220	50	2089	0.8
400/230	50	1985	0.8
415/240	50	1913	0.8

特点：

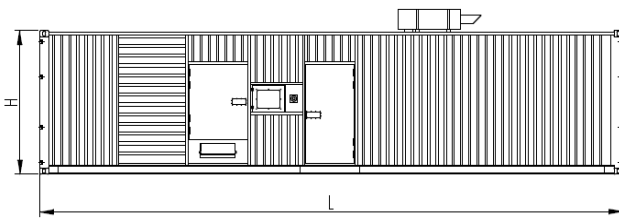
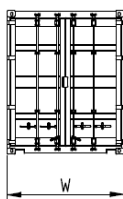
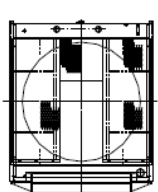
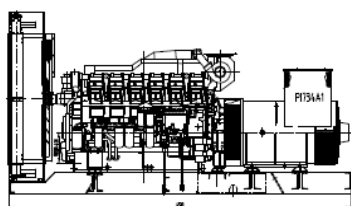
- 动力强劲，高扭矩，易维护，易启动；
- 低噪音，低排放；
- 箱体采用优质板材，耐腐蚀，耐刮擦；
- 箱体密封性能强，防水、防尘等级高，雨水、沙尘等不易进入；
- 全方位控制，连接方便、操作简单；
- 可吊、叉、拉、拖等，运输方便；
- 8 小时底盘油箱；
- 敞开式机组配置 40°C 散热器，静音型机组配置 50°C 散热器。

技术参数：

发动机品牌 & 型号	菱重 & S12R-PTA2-C		
发电机品牌 & 型号	利莱森玛 & LSA 50.2 L7		
控制系统	DSE7320 / DSE8610		
断路器类型 (选配)	3 级塑壳断路器		
	3 级框架断路器		
燃油消耗率 (L/h)	100% 负载	/	
	75% 负载	/	
	50% 负载	/	
	25% 负载	/	

尺寸和重量：

内容		敞开式机组	集装箱机组 (40 尺高柜)
尺寸: (mm)	L	4450	12192
	W	2000	2435
	H	2220	2896
重量 (kg)		10100	11600



发动机品牌 / 型号 & 菱重 / S12R-PTA2-C

缸数 / 排列	12 / V	功率 (kW)	常用	1165
类型	4 冲程		备用	1285
缸径 / 行程	170 mm / 180 mm	压缩比	13.5:1	
吸气方式	TCA	排量 (L)	49.3	
冷却方式	水冷	调速方式	Electronic	
润滑油	15W40-CF4	重量 (kg)	5400	
润滑油容量 (L)	180	冷却液容量 (L)	125	

发电机品牌 / 型号 & 利莱森玛 / LSA 50.2L7

额定容量 (kVA)	1350	AVR 型号	D350
额定功率 (kW)		电压调节 (无负载、满载)	± 1.0%
THF(BS EN60034 – 1)	<2%	低速保护	标准
轴承数	单	防护等级	IP23
绕组	100% 铜	相序	A(U), B(V), C(W)
矽钢铁芯处理	整片冲孔	TIF(NEMA MG 1-22)	<50
绝缘等级	H	励磁系统	自励, 并联
绕组节距	2 / 3	环境温度	40°C
阻尼绕组	全部	定子额定温度	125 °C

控制系统 :



DSE7320

- DSE7320 是自启动控制模块, 用于单台发电机组。从 DSE5320 系列成功开发出来, 具备一系列高级功能可以满足严苛现场应用;
- DSE7320 是市电失效自启动控制模块, 用于控制电调或非电调的柴油发电机和天然气发动机的启动和停机。增加了检测市电供应功能;
- 控制模块包括 USB、RS232 和 RS485 接口以及专用 DSENet® 扩展设备连接端口;
- 控制器操作简单, 界面清晰。改进的功能包含了实时钟 (以提高事件和性能监测)、以太网的通讯方式可降低监控成本, 预保养功能可在发动机发生大的故障之前检测到零件的缺陷。



DSE8610

- DSE8610 是一种易于使用的机械轴连多发电机系统, 设计为同步 32 的发电机, 包括电子和非电子发动机。
- DSE8610 监视发电机和显示运行状态和故障情况, 自动启动或停止发动机负荷需求或故障条件。
- 系统警报会在液晶显示屏上通告的 (多个语言可供选择), 照明 LED 和声音报警。
- 事件日志将记录 250 个事件, 以方便维护。一个广泛的包括固定和灵活的监测, 测量和保护功能以及全面的通信和系统扩展选项。

随机资料：

<ul style="list-style-type: none"> ● 发动机零件手册及原厂资料 ● 发电机原厂资料 ● 控制系统原厂资料 ● 发电机组出厂试验报告 	<ul style="list-style-type: none"> ● 发电机组保养记录手册 ● 发电机组使用说明书 ● 发电机组合格证
---	--

可选配置：

发动机	电气控制系统
<ul style="list-style-type: none"> ● 水套加热器 ● 燃油加热器 ● 机油预热器 ● 二级消音器 ● 油水分离器 	<ul style="list-style-type: none"> ● 隔室操作远程控制系统 ● 带三遥功能控制屏 ● ATS 自动切换 ● 多台机组自动并联 ● 集中监控
发电机	其它
<ul style="list-style-type: none"> ● 防冷加热器 ● 永磁励磁系统 (PMG) ● 并联下垂装置 ● 其他发电机温升等级 ● 定子绕组温度传感器 RTD ● 轴承温度传感器 RTD ● 空气过滤器 	<ul style="list-style-type: none"> ● 分体油箱 ● 埋地储油罐 ● 全自动供油系统 ● 远置水箱 ● 防雨型机组 ● 拖车型机组 ● 静音型机组 ● 开架型机组

服务承诺：

- 公司提供的产品均为全新产品。每一台机组均经过严格的出厂检测。
- 公司产品均提供“三包”服务，期限为机组调试验收合格后的 12 个月或累计运行时间 1000 小时，以先到为准。
- 公司产品的服务及配件均可从公司售后服务部获得（0510-83781999-1009）。



E-Mail: info@rcgpower.com

我们不断有新产品上市，数据如有变动，恕不另行通知。
如有疑问，请与瑞昌哥尔德公司及其在当地的代理商取得联系，以获取更多信息。